

Scrapmemories

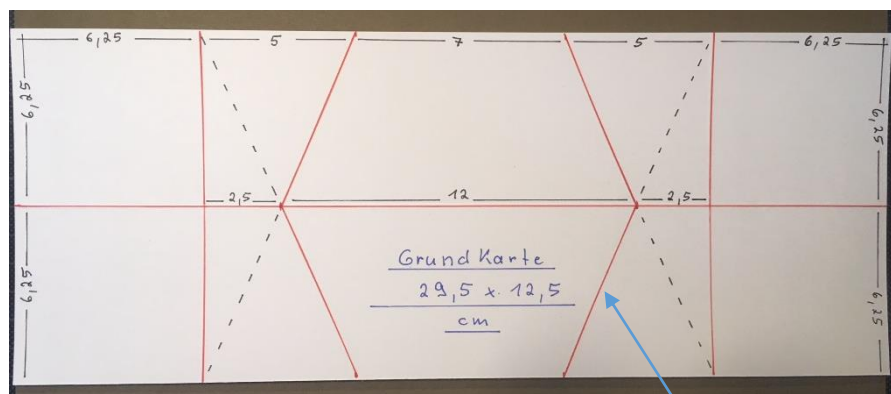
Tanja Troglauer, Goldammerweg 47, 85051 Ingolstadt
Tel. 0841 - 970 70 224 , Mobil 0172 - 77 36 882, <http://www.scrapmemories.de>

Weihnachtskarte BETHLEHEM

MATERIAL:



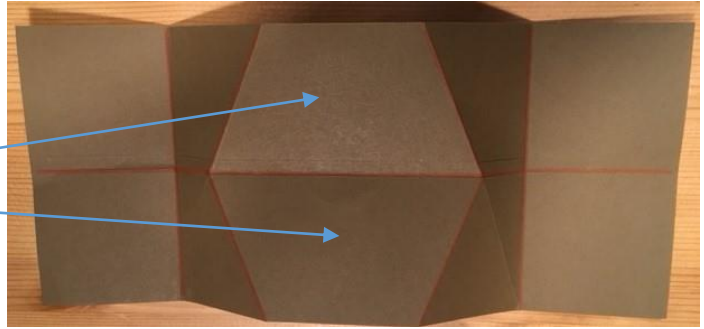
- Farbkarton (wildleder) **Grundkarte** 29,5 x 12,5 cm Art. Nr. 119982
 - Farbkarton (wildleder) **innen Mitte** 6,5 x 6,5 cm Art. Nr. 119982
 - Farbkarton (vanille pur) **rechts u. links** 5,2 x 5,2 cm (2x) Art. Nr. 106550
 - Farbkarton (vanille pur) **Häuser** 15,0 x 6,0 cm Art. Nr. 106550
 - Farbkarton (vanille pur) **Spruch** 8,0 x 4,5 cm **ca.** Art. Nr. 106550
 - Metallicfolie (gold) **rechts, links, Mitte** 5,8 x 5,8 cm (3x) Art. Nr. 132622
 - Stempelset „Heilige Nacht“ und Edgelits Formen „Bethlehem“ Art. Nr. 146046
 - Stempelkissen (wildleder) Art. Nr. 126978
 - Stempelkissen (savanne) Art. Nr. 126975
 - Stampin Emboss Prägepulver (gold) Art. Nr. 109129
- Farbkarton **wildleder (29,5 x 12,5 cm)** an der **kurzen** Seite anlegen und **bei der Hälfte = 6,25 cm der Länge nach falzen**
 - Farbkarton um 90 ° nach rechts drehen und **bei 6,25 cm falzen**, den
 - Farbkarton um 180 ° nach rechts drehen und ebenfalls **bei 6,25 cm falzen**, **die roten Linien sind die Falzlinien**



- Es müssen jetzt noch weitere **4 diagonale Zwischenlinien** gefalzt werden (siehe Abbildung).

3.

- Die Grundkarte wird nun (siehe Abbildung) gefalzt bzw. gefaltet, der innere Teil wird in die entgegengesetzte Richtung gefalzt.

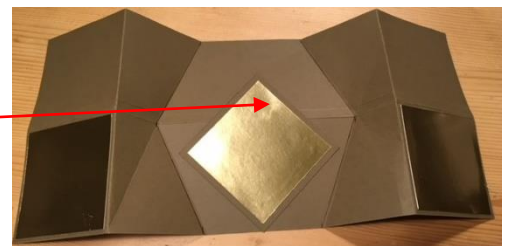


4.

- Farbkarton **wildleder** (6,5 x 6,5 cm) und Metallicfolie **gold** (5,8 x 5,8 cm) werden übereinander geklebt und
- anschließend auf das mittlere, untere Grundkartenteil geklebt.

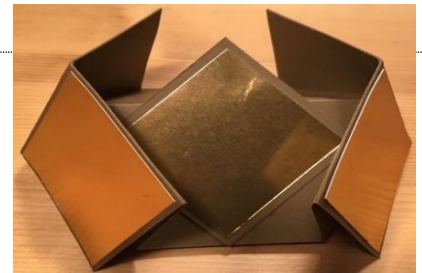


Dabei ist zu beachten, dass die obere Spitze nicht festgeklebt werden darf!



5.

- Zusammengefaltet sieht die Aufstellkarte so aus, wie auf der Abbildung rechts.



6.

- Die Dekoration gestaltet man mit den Edgelits Formen „Bethlehem“
- und dem Stempelset „Heilige Nacht“



Farbkarton **vanille pur** (5,2 x 5,2 cm) und die Metallicfolie **gold** (5,8 x 5,8 cm) werden übereinander geklebt,

7.

- mit dem Stempelkissen **wildleder** und **savanne** werden die beiden Quadrate (rechts und links) geschmückt.
- Ein Spruch in der Mitte der Karte rundet das Ganze ab. Dieser kann mit „Emboss Prägepulver“ in Gold, „VersaMark Tinte“ und dem „Erhitzungsgerät“ besonders edel gestaltet werden.



