

# Scrapmemories

Tanja Troglauer, Goldammerweg 47, 85051 Ingolstadt  
Tel. 0841 - 970 70 224 , Mobil 0172 - 77 36 882, <http://www.scrapmemories.de>

## Osterhäschen- Verpackung



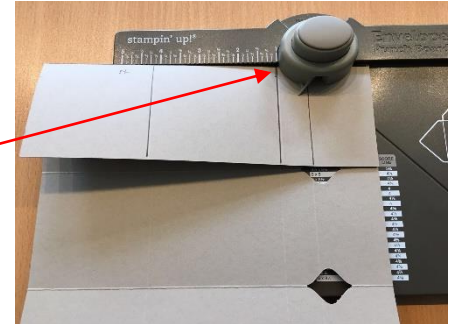
### MATERIAL :

1.	<ul style="list-style-type: none"><li>• Farbkarton <u>schokobraun</u></li><li>• Farbkarton <u>zarte Pflaume</u></li><li>• Farbkarton <u>Flüsterweiß</u></li><li>• Farbkarton <u>schokobraun</u></li><li>• Dünne Kordel</li></ul>	21 cm x 30 cm (ganzer Bogen) Reststück (für die Ohren und das Näschen) Reststück (für die Augen und Zähne) Reststück (für die Augen) Reststück (für den Schnurbart)
2.	<p><b><u>BESCHREIBUNG :</u></b></p> <ul style="list-style-type: none"><li>• Farbkarton (21 x 30 cm) an der <u>langen Seite falzen bei</u> <u>7 cm / 14 cm / 21 cm / 28 cm</u></li></ul>	
3.	<ul style="list-style-type: none"><li>• an der <u>kurzen Seite falzen bei</u> <u>7 cm / 15 cm / 17 cm</u></li></ul>	
4.	<ul style="list-style-type: none"><li>• Beim "Envelope Puch Board" <b>anlegen bei 1 (mit dieser Linie)</b> und stanzen</li></ul>	

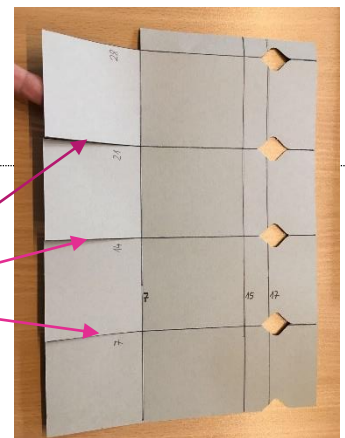
5. • Das sieht dann so aus



6. • Als nächsten Schritt wird der Farbkarton an der kurzen Seite bis zur 1. Falzlinie umgelegt und beim "Envelope Punch Board" wieder **bei 1 angelegt** und **gestanzt** (siehe Pos. 4).

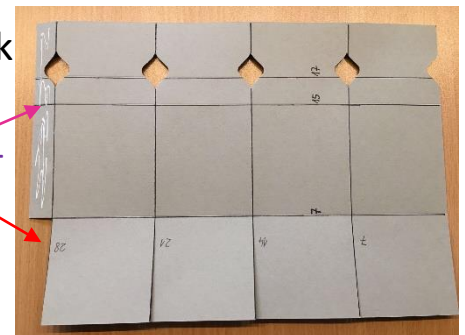


- Dieser Schritt wird bei jeder weiteren Falzlinie wiederholt.

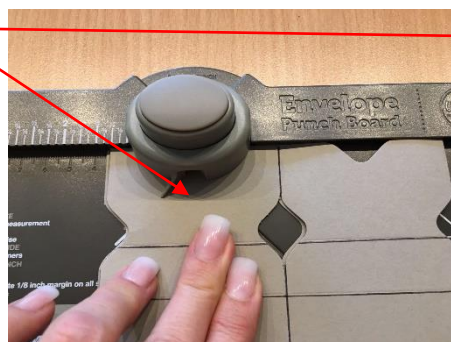


7. • Zusätzlich werden für den Häschen-Boden die „EINSCHNITTE“ mit der Schere vorgenommen.

8. • Das ca. 2 cm breite untere Reststück wird **weggeschnitten** (siehe Foto)  
• Der übrige Streifen wird **mit Flüssigkleber** oder doppelseitigem Klebestreifen versehen und zu einer Verpackung verklebt.

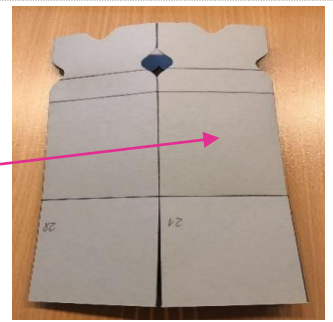


9. • Die „oberen“ Einstanzungen müssen jetzt vorgenommen werden (**jeweils mittig**)



10.

- Bevor die Bodenteile der Schachtel verklebt werden, sollte die „Außendekoration“ hier angebracht werden. (Gesicht des Häschen)



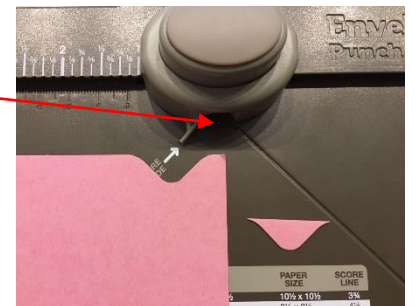
11.

- Für die Augen kann man die Elementstanze „EULE“ (Art. Nr. 118074) verwenden (sie enthält verschieden große Stanzlöcher).
- Die Ohren stanzt man mit der Elementstanze „Festliche Blüte“ (Art. Nr. 139682).



12.

- Das Näschen fertigt man ganz einfach mit dem „Envelope Puch Board“



Die Barthaare werden unter das Näschen geklebt.

Die Zähne werden mit der Schere ausgeschnitten und mit einem schwarzen Stift eine Mittellinie gezogen (gleich einem kleinen Haus)

- Die Augen sehen am besten aus, wenn sie entweder „schielen“ oder auf eine Seite schauen.

13.

- Zu allerletzt (wenn bereits alle Kleinteile aufgeklebt sind), werden die Bodenteile der „Häsenschachtel“ verklebt. Dabei ist unbedingt zu beachten, dass das Bodenteil der VORDERANSICHT zuletzt verklebt wird (das sieht besser aus)!